

Online- Fragebogen Handspülen

Datenerhebung durch das
Projektteam Spülen im
Forum Waschen
März 2025



Ursula Pieper, 27.03.2026

Anlass

- Auftrag vom Projektteam Öffentlichkeitsarbeit im Forum Waschen an das Projektteam Spülen einen Vergleich der Ressourcenverbräuche zwischen Hand- und Maschinenspülen zu erstellen
- Verbrauchsdaten des Maschinenspülens sind durch Herstellerangaben und Untersuchungen der Stiftung Warentest relativ gut bekannt.
- Verbrauchsdaten zum Handspülen basieren auf Veröffentlichungen der Uni Bonn aus dem Jahren 2006. Diese Untersuchungen wurden europaweit und teilweise unter Laborbedingungen durchgeführt.
- Bedarf für eine aktuelle Datenerhebung in deutschen Haushalten

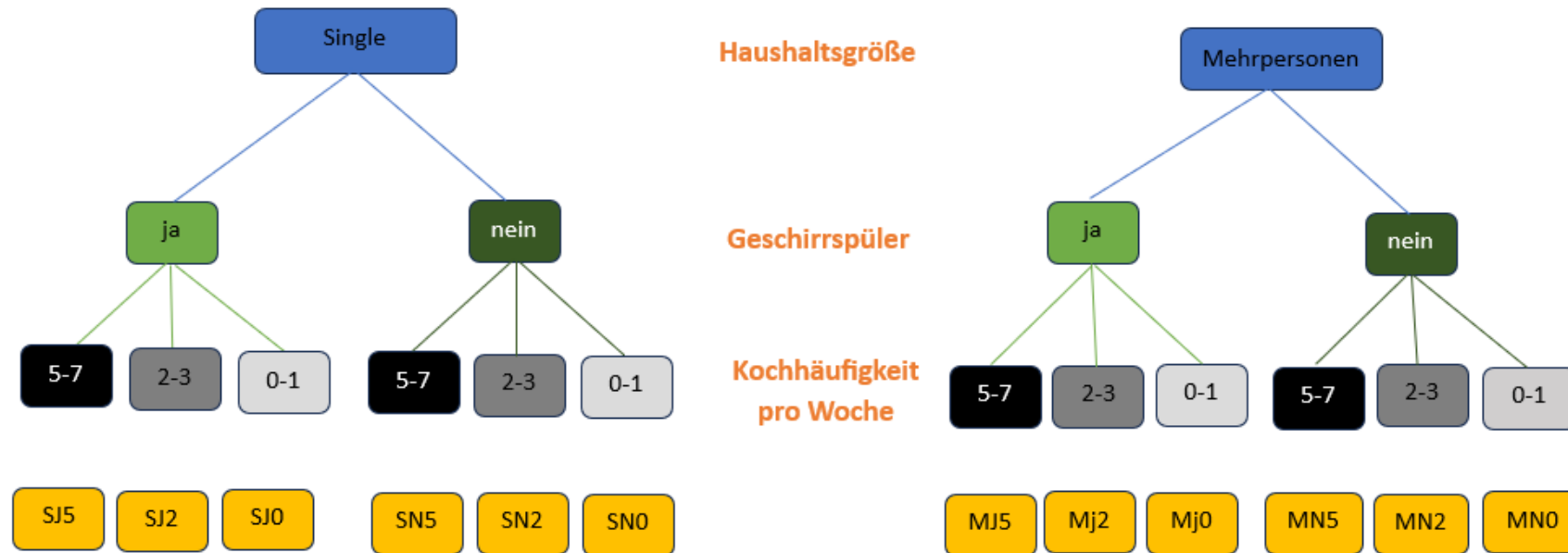
Durchführung

- Fragebogen wurde im März 2025 online angeboten
- Informationen über den Fragebogen wurden über die sozialen Medien des IKW und die Akteure des Forum Waschens verteilt
 - Umfrage ist **nicht repräsentativ**
- Auswertung erfolgt **semiquantitativ**
- 840 Teilnehmende, davon wurden 105 Rückmeldungen aussortiert, die angaben „nicht selber mit der Hand zu spülen“.

Haushaltsgruppen

- Festlegung der Eigenschaften eines Haushalts, die das Handspülen beeinflussen
 - Haushaltsgröße
 - Geschirrspüler
 - Kochhäufigkeit
- Bildung „homogener“ Haushaltsgruppen über diese drei Eigenschaften, um signifikante Unterschiede zwischen den Haushaltsgruppen feststellen zu können
- Die Eigenschaften lassen sich in einem Fragebogen abfragen
- Die Anteile der verschiedenen Eigenschaften an der Gesamtbevölkerung in Deutschland sind durch offizielle Statistiken bekannt

Definition Haushaltsgruppen



S = Singlehaushalt
M = Mehrpersonenhaushalt

J = mit Geschirrspülmaschine
N = ohne Geschirrspülmaschine

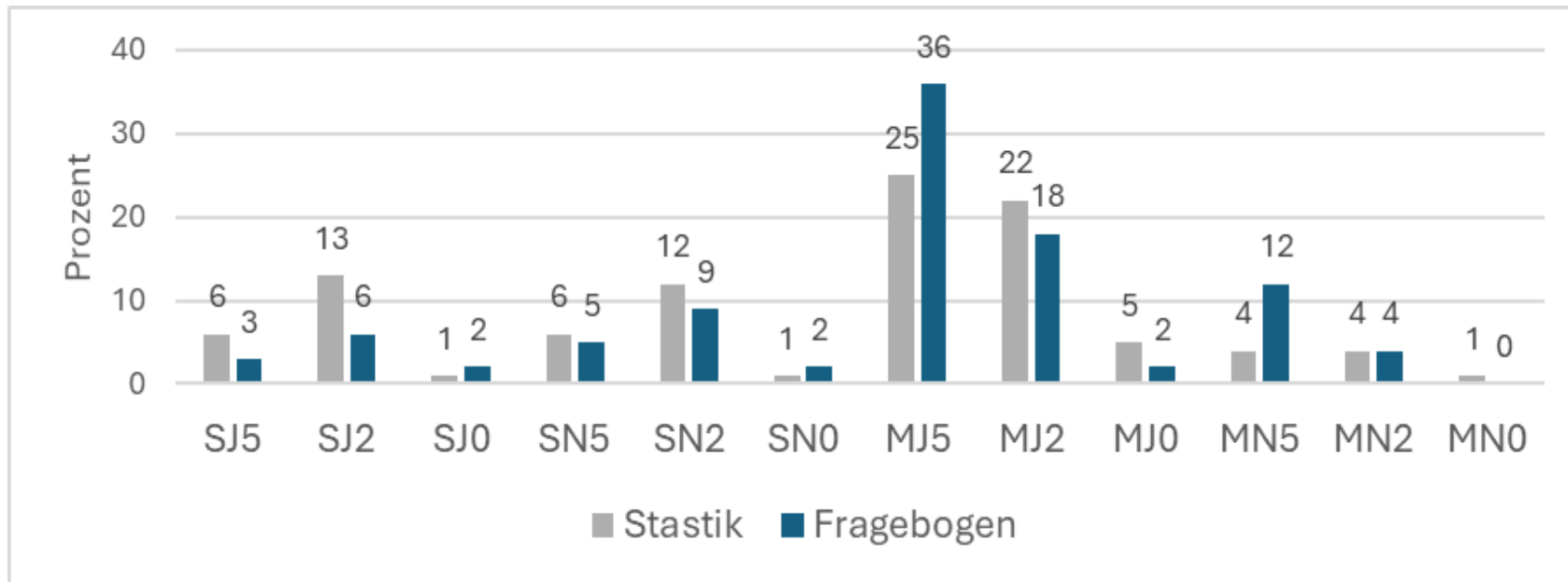
5 = 5 - 7 mal Kochen/Woche
2 = 2 - 3 mal Kochen /Woche
0 = 0 - 1 mal Kochen/Woche

Repräsentativitäts-Prüfung

Daten für Deutschland	Statistik	Fragebogen	Repräsentativität
Haushalte mit einer Geschirrspülmaschine	75%	67%	

Unterschiede zwischen der offiziellen Statistik und den Teilnehmenden an dem Fragebogen lassen sich durch die Verteilung des Fragebogens im Arbeitsumfeld und die etwas missverständliche 1. Frage gut erklären.

Verteilung Haushaltsgruppen



Anteile einzelner Haushaltsgruppen unterscheiden sich teilweise zwischen der Statistik und dem Fragebogen, jedoch stimmen die Größenordnungen überein.

S = Singlehaushalt
M = Mehrpersonenhaushalt

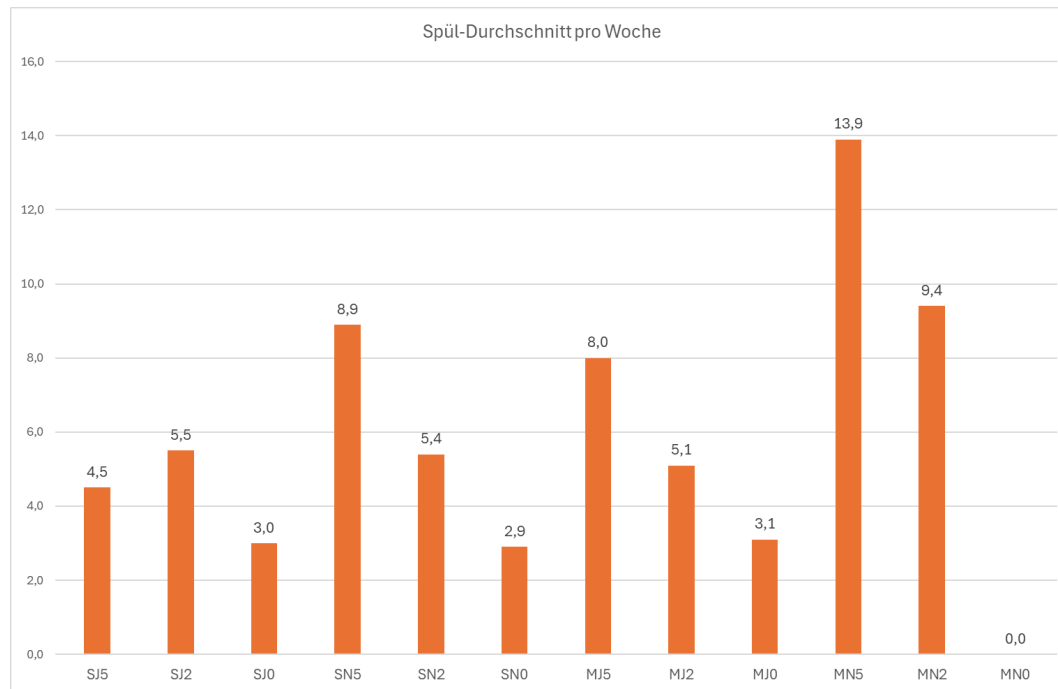
J = mit Geschirrspülmaschine
N = ohne Geschirrspülmaschine

5 = 5 - 7 mal Kochen/Woche
2 = 2 - 3 mal Kochen /Woche
0 = 0 - 1 mal Kochen/Woche

Spülhäufigkeit

- Wie oft spülen Sie selbst mit der Hand?

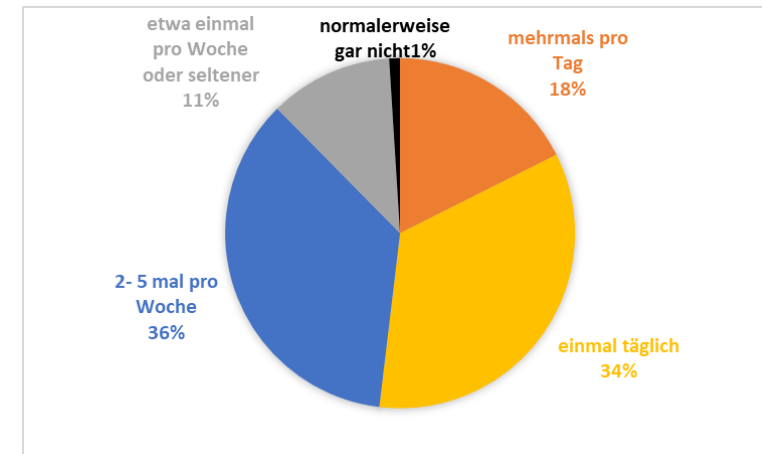
(720 Antworten)



S = Singlehaushalt
M = Mehrpersonenhaushalt

J = mit Geschirrspülmaschine
N = ohne Geschirrspülmaschine

5 = 5 - 7 mal Kochen/Woche
2 = 2 - 3 mal Kochen /Woche
0 = 0 - 1 mal Kochen/Woche



In über der Hälfte der Haushalte wird ein- oder mehrmals pro Tag gespült.

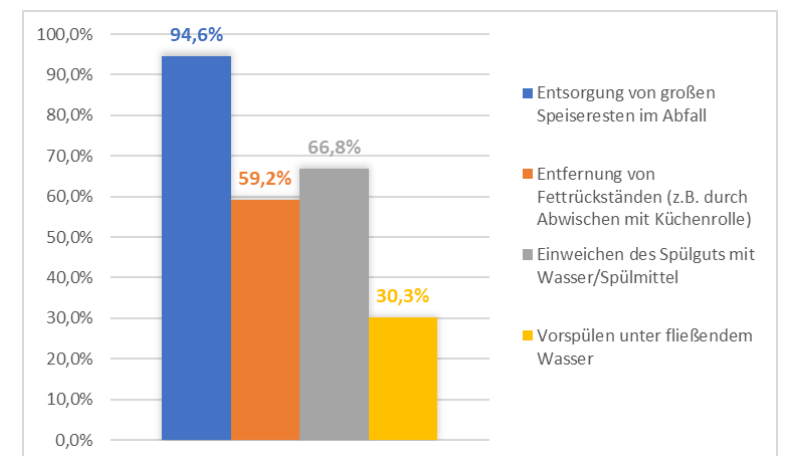
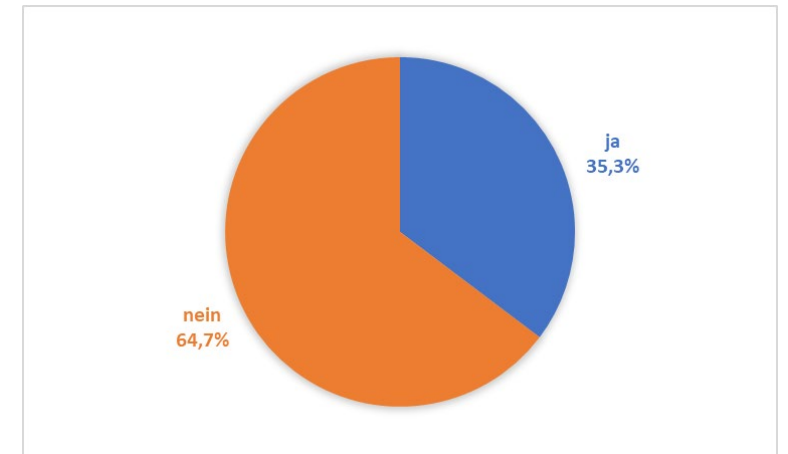
Den größten Einfluss auf die Spülhäufigkeit hat die Kochhäufigkeit in dem Haushalt.

Vorbehandlung

- Behandeln Sie Ihr Spülgut vor dem Handspülen vor?
(617 Antworten)
- Wie behandeln Sie Ihr Spülgut vor dem Handspülen vor?
(277 Antworten), [Mehrfachnennung möglich]

In einem Drittel der Haushalte wird das Spülgut vorbehandelt, überwiegend durch das Entfernen von Speiseresten.

In zwei Drittel der Haushalte mit Vorbehandlung wird das Spülgut eingeweicht, in einem Drittel unter fließendem Wasser vorgespült

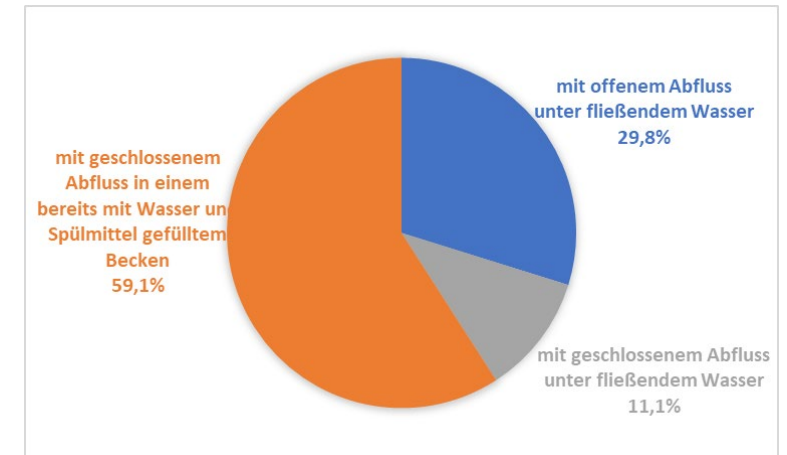


Spültechniken

- **Wie spülen Sie überwiegend mit der Hand?**
(674 Antworten)

In knapp einem Drittel der Haushalte wird unter fließendem Wasser mit offenem Abfluss ab gespült.

Es lassen sich keine signifikanten Unterschiede bei der Spültechnik zwischen den verschiedenen Haushaltsgruppen feststellen.



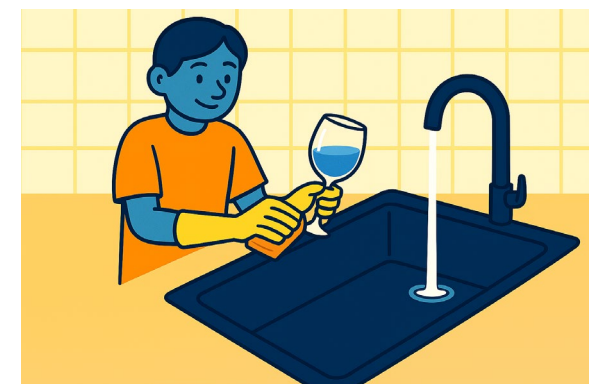
Spültechniken

Da allerdings die Geschirrmenge nicht erfasst wurde und bei den verschiedenen Haushaltsgruppen sehr stark variieren wird, können sich hinter der gleichen Spültechnik unterschiedliche Szenarien verbergen.

Beckenspülen



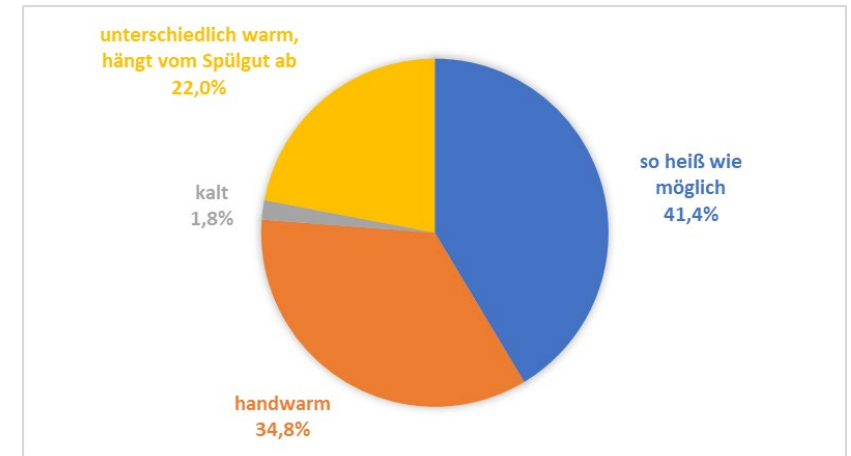
Fließendwasserspülen



Spültemperaturen

- Mit welcher Wassertemperatur spülen Sie überwiegend mit der Hand ab?
(669 Antworten)

In circa der Hälfte aller Haushalte wird so heiß wie möglich ab gespült.



Haushaltsgruppen, in den häufig gekocht wird, spülen mit einer höheren Temperatur.

Die Haushaltsgröße und die Nutzung einer Geschirrspülmaschine haben jedoch keinen Einfluss auf die Spültemperatur.

Spülmittel

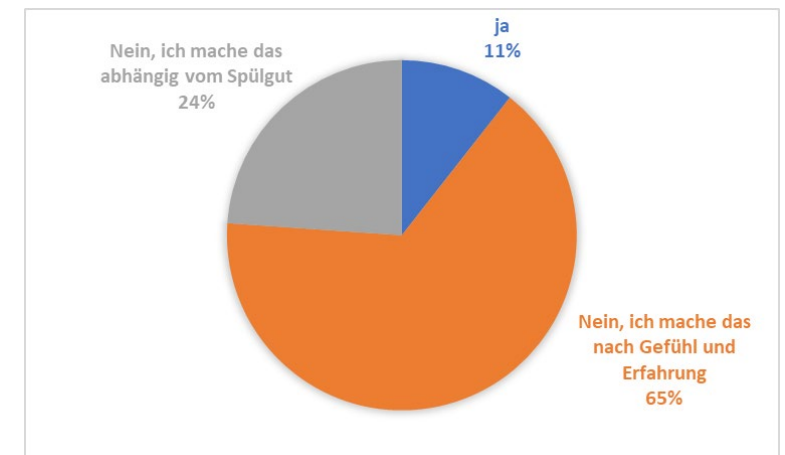
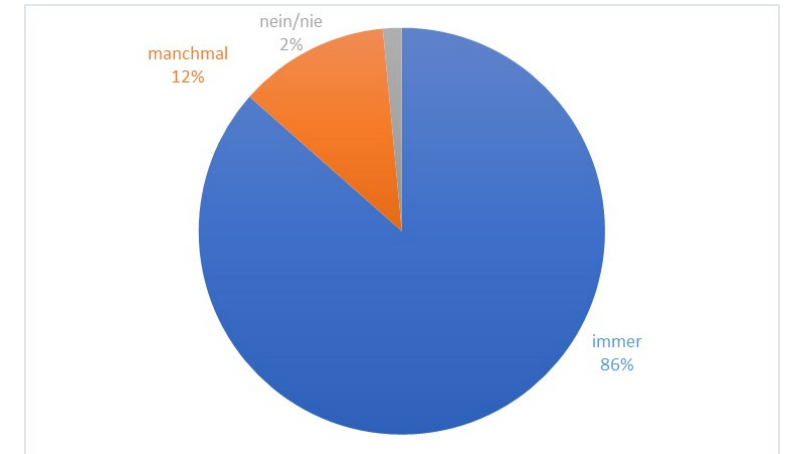
- Verwenden Sie ein Handgeschirrspülmittel beim Abwaschen mit der Hand?

(669 Antworten)

- Halten Sie sich bei der Dosierung des Handgeschirrspülmittels an die Dosierempfehlung auf der Verpackung?

(660 Antworten)

Spülmittel wird nahezu immer verwendet, jedoch sehr selten entsprechend der Dosierempfehlung



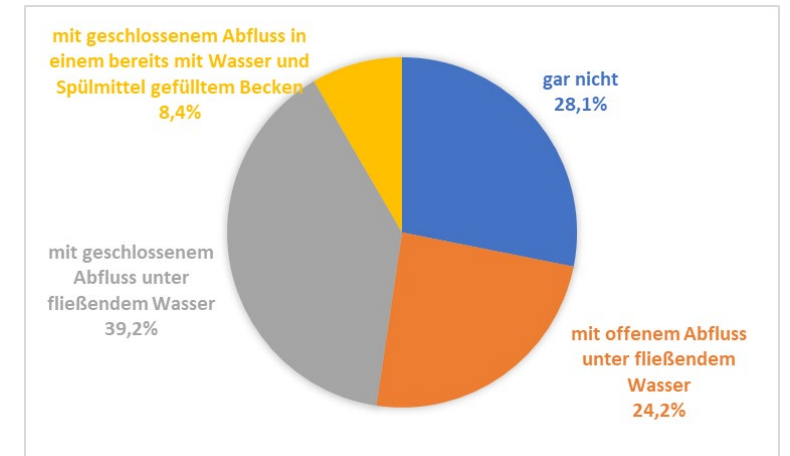
Nachspülverhalten

- Spülen Sie das Spülgut nach dem Reinigen nach?
Wenn ja, wie?
(665 Antworten)

In knapp der Hälfte aller Haushalte wird im Becken nachgespült, in jeweils einem Viertel unter fließendem Wasser mit offenem Abfluss oder gar nicht.

Haushalte, in denen gar nicht nachgespült wird, sind überwiegend die Haushalte, in denen unter fließendem Wasser abspült wird.

Es lassen sich keine signifikanten Unterschiede bei dem Nachspülverhalten zwischen den verschiedenen Haushaltsgruppen feststellen.



Nachspültemperatur

- Mit welcher Wassertemperatur spülen Sie überwiegend Ihr Spülgut nach?*(478 Antworten) *Fragen nur an Teilnehmende, die das Spülgut nachspülen

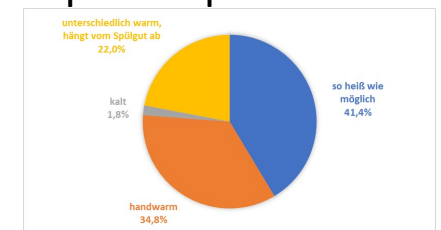
In jeweils circa einem Viertel der Haushalte wird so heiß wie möglich oder kalt nachgespült.

Die Temperaturen beim Nachspülen werden deutlich niedriger als beim Spülen gewählt.

Es lassen sich keine signifikanten Unterschiede bei dem Nachspülverhalten zwischen den verschiedenen Haushaltsgruppen feststellen.



Vergleich zu Spültemperaturen



Nachbehandlung

- Was machen Sie überwiegend, wenn das Spülwasser im Becken schmutzig ist?
(665 Antworten)

In nahezu zwei Drittel der Haushalte wird das komplette Spülwasser ersetzt, wenn es für notwendig erachtet wird.



Dadurch ergibt sich eine weitere Unsicherheit bei der Ermittlung des Ressourceneinsatzes.

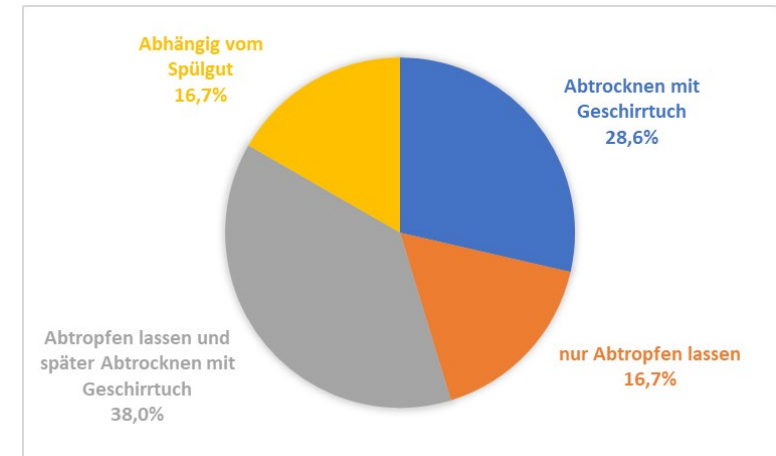
Abtrocknen

- Wie trocknen Sie das Spülgut nach dem Handspülen?
(665 Antworten))

In zwei Dritteln aller Haushalte wird letztendlich das Geschirr mit einem Handtuch abgetrocknet.

Mehrpersonen-Haushalten nutzen häufiger ein Handtuch als Single-Haushalte. Haushalte ohne Geschirrspülmaschine nutzen weniger ein Handtuch als Haushalte mit einer Maschine.

Haushalte, in denen sehr selten gekocht wird, nutzen häufiger das Handtuch als Haushalte mit einer hohen Kochhäufigkeit.



Arbeitszeit

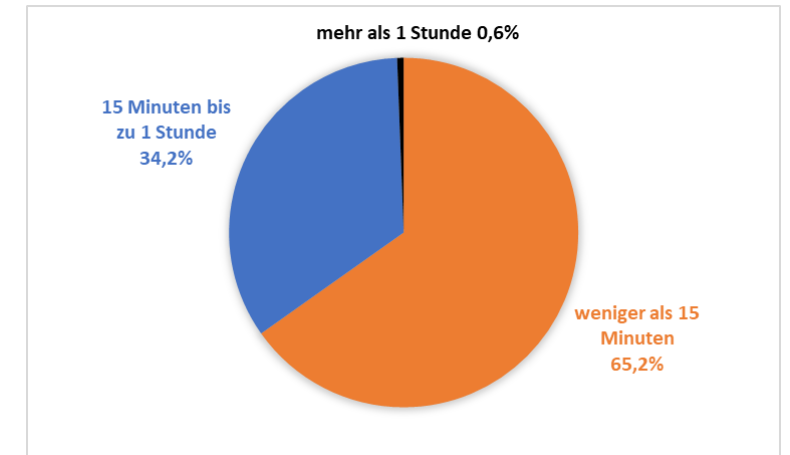
- Wie viel aktive Arbeitszeit benötigen Sie im Durchschnitt für einen Spülgang mit der Hand inklusive Abtrocknen?

(664 Antworten)

Zwei Drittel aller Spülgänge dauern weniger als 15 Minuten.

In Haushalten, in denen eine Geschirrspülmaschine genutzt wird, ist die Spüldauer kürzer.

Die Kochhäufigkeit hat jedoch keinen Einfluss.



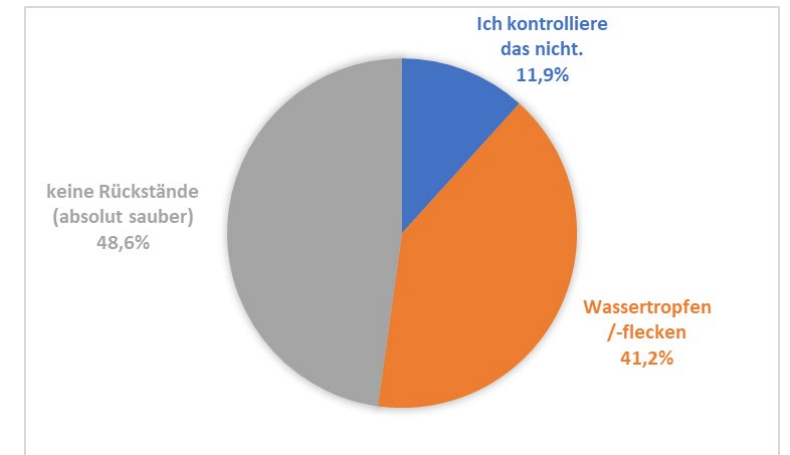
Rückstände

- Was akzeptieren Sie als Rückstände nach dem Handspülen auf Ihrem Spülgut?

(662 Antworten)

In der Hälfte der Haushalte wird nur Spülgut ohne jegliche Rückstände akzeptiert, in fast genauso vielen Haushalten erscheinen Wassertropfen oder – flecken akzeptabel.

Die Akzeptanz von Wassertropfen/-flecken ist bei Haushalten ohne Geschirrspülmaschine signifikant höher.



Ausblick

Im Projektteam Spülen des Forum Waschens wird aktuell das **Faktenpapier** zum Vergleich der Ressourcenverbräuche zwischen Hand- und Maschinenspülen erstellt.

Dort gibt es detaillierte Erläuterungen zu den verwendeten statistischen Quellen und den Berechnungen -

und natürlich auch weiterführende Aussagen zu den Ressourcenverbräuchen beim Hand- und Maschinenspülen.

Vielen Dank



Statische Daten

- **Spülen Sie selber mit der Hand Ihr Geschirr ab?** (840 Antworten)
Ja: 87,5 % Nein: 12,5 %
- **Wie viele Personen leben in Ihrem Haushalt?** (730 Antworten)
1 Person: 28,9% 2 Personen: 37,3% mehr als 2 Personen: 33,8%
- **Wie alt sind Sie?** (725 Antworten)
Unter 30 Jahren: 17,0% 30 bis 59 Jahre: 66,8% über 50 Jahren: 16,3%
- **Nutzen Sie eine Geschirrspülmaschine im Haushalt?** (720 Antworten)
Ja: 67,2 % Nein: 32,8%
- **Wie häufig wird bei Ihnen zu Hause gekocht?** (721 Antworten)
So gut wie jeden Tag: 56,0% Mehrfach pro Woche: 37,6 %
Etwa einmal pro Woche oder seltener: 5,7% normalerweise gar nicht: 0,7%