

20. Multiplikatoren-Tagung zur Vorbereitung des Aktionstages Nachhaltiges (Ab-)Waschen

Fulda, 14. März 2024

Der dlV in Zahlen



Der Deutsche LandFrauenverband ist **die Stimme** für Frauen, ihre Familien in ländlichen Räumen und für den Berufsstand von Frauen in der Landwirtschaft.



Interessenvertretung

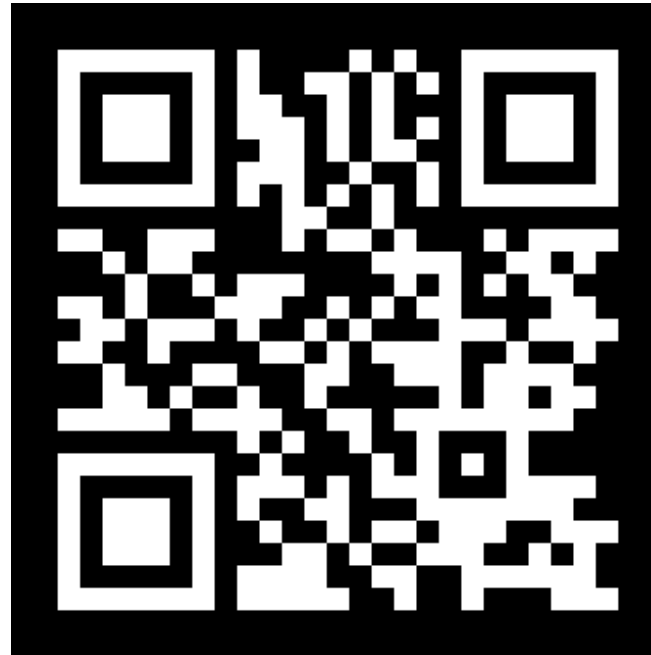
- Geschlechtergerechte Altersvorsorge in der Landwirtschaft
- „New Work“ – eine Chance für ländliche Räume
- Haushaltsnahe Dienstleistungen fördern
- Häusliche Gewalt in ländlichen Räumen
- Frauen in der landwirtschaftlichen Betriebsleitung
- Gute Pflege auf dem Land
- Nachhaltigkeit in der Gemeinschaftsverpflegung
- Mobilitätswende auf dem Land
- Engagement Demokratie und Toleranz



Studien

Frauen. Leben. Landwirtschaft.	Ländliches Engagement im Wandel
<p>Ziel: Verbesserung der Lebens- und Arbeitsbedingungen von Frauen auf landwirtschaftlichen Betrieben.</p> <p>Studie bildet fundierte wissenschaftliche Basis für politischen Druck, Sichtbarkeitserhöhung und Förderung der Gleichstellung in der Landwirtschaft.</p>	<p>Ziele:</p> <ul style="list-style-type: none">• Studie zeigt Anpassungen des Ehrenamtes vor dem Hintergrund des demografischen und sozialen Wandels sowie ehrenamtlicher Veränderungen.• Neue Ansätze für Mitgliedergewinnung und -bindung sowie effektive Gestaltung von Übergangs- und Nachfolgeprozessen. <p>Perspektiven der LandFrauen zeigen Anpassungen im organisierten Ehrenamt.</p>

Der Podcast des dlw



Exkurs: Zukunftskommission Landwirtschaft

Sauberes (Trink-) Wasser ist ein Privileg

Aus den Empfehlungen:

- Bei den Getränken sollten Wasser und ungesüßte Getränke im Vordergrund stehen
- Im öffentlichen Bereich Aufbau einer leicht verfügbare Trinkwasserinfrastruktur, um Trinkwasserkonsum selbstverständlicher zu machen



Eine Kernforderung des dlV

Unterrichtsfach **Alltags- und Lebensökonomie**

Ziel: Internalisieren von Fertigkeiten im Bereich der Haushaltsführung, die später als Routinehandlungen den Alltag erleichtern können

Menschen müssen mit Alltags- und Lebenskompetenzen ausgestattet sein.

Hintergrund sind Kompetenzdefizite:

- Unkenntnis über die Auswirkungen des eigenen Handelns für Umwelt, Natur und Gesellschaft
- Überforderung bei der Familien- und Haushaltspflege



Projekte des dlV

SchmExperten	Ernährungsführerschein
<p>Mehr als vier Jahre waren über 100 LandFrauen an Schulen unterwegs, um junge Jugendliche zu SchmExperten zu bilden. Die LandFrauen wurden für das Projekt geschult und unterstützten die Lehrkräfte bei der Umsetzung.</p> <p>Themen:</p> <ul style="list-style-type: none">• Ernährungsbildung• Reflexion des eigenen Ess- und Trinkverhaltens• Sinnexperimente• Hygiene• Lebensmitteleinkauf• Kennzeichnung und Esskultur	<p>Der Ernährungsführerschein als Baustein für eine moderne Ernährung an Grundschulen. Er soll Kinder dabei unterstützen, einen gesunden Lebensstil zu entwickeln und trägt über das Schulprogramm langfristig zu einer Änderung von Ess- und Ernährungsgewohnheiten bei.</p> <p>Konzept:</p> <ul style="list-style-type: none">• LandFrauen unterstützen Lehrkräfte durch Unterrichtseinheiten in der Klasse• Aufgabe, den Kindern wichtige Kompetenzen für einen praktischen Umgang mit Lebensmitteln und für eine gesunde und ausgewogene Ernährung zu vermitteln



LandFrauen-Aktionen rund um Wasser und Nachhaltiges (Ab-) Waschen

LandfrauenService Minden-Lübbecke-Herford e.V. (Westfalen)	OV „Neckerodaer Kulturverein“ des Thüringer LandFrauenverbandes e.V.	Kreisvereine Uecker-Randow, Bad Doberan und Ludwigslust (Mecklenburg-Vorpommern)
<p>2023 Tag der Offenen Tür zum Thema Nachhaltigkeit mit Schwerpunkt: Putz- und Reinigungsmittel aus haushaltsüblichen Zutaten herstellen.</p> <p>2024 Abend zum Thema Kosmetik und Reinigungsmittel aus der eigenen Küche.</p>	<p>2023 Waschaktionen zum Umgang mit Wasch- und Reinigungsmitteln z. B. Unterschied zwischen Flüssig- und Pulverwaschmittel, Wissenstest zu den Symbolen und deren Bedeutung, Schwammtücher und Messbecher waren laut unseren LandFrauen „heiß begehrt“.</p>	<p>Seit 15 Jahren Infostände bei Dorffesten, Gesundheitsmessen und Vorträge z. B. „Was steht auf den Waschmittel-Packungen“ oder zum Thema „Temperatur“. Es gab auch Waschshows zum „Waschen früher und heute“ mit Waschbrett, alten Holzklammern und Bottichen. Zudem ein Quiz und eine Postkartenaktion.</p>

Erntedank im Münsteraner Dom



LandFrauen International (Ghana)



13. Watering of Seeds and Plants

- Water seeds and seedlings immediately after planting and periodically during the growing season.
- The garden has to be sprayed gently otherwise the seeds or seedlings will be destroyed, but the soil has to be evenly moist throughout the growing season.
- It should be moist and not waterlogged.

Water sources:

- Harvest rainwater where possible with containers
- Use tap water where available
- Use kitchen water but not the soap water

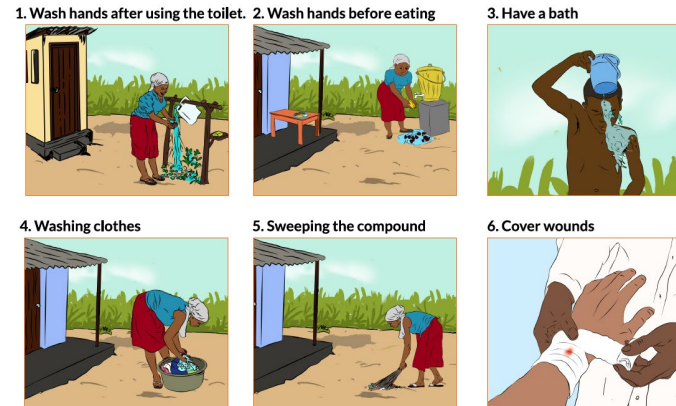


LandFrauen International (Ghana)

Food and Kitchen Hygiene



Personal Hygiene



Practices To Prevent Water Contamination



Wasser in unserem Alltag

- Wasser ist ein Privileg
- unverzichtbarer Bestandteil unseres täglichen Lebens
- Verfügbarkeit und Qualität sind von grundlegender Bedeutung für unser Wohlbefinden
- Achtsamkeit und Bewusstsein durch Initiativen wie FORUM Waschen

Was können wir im Haushalt tun?

Es sind kleine, oftmals symbolische Handlungen in unseren eigenen 4 Wänden, die Zeichen setzen.



Herzlichen Dank für Ihre
Aufmerksamkeit!

Fulda, 14. März 2024